



A igrexa parroquial de Santa Mariña de Vincios é uns dos grandes monumentos históricos que se poden atopar no antigo coto de Vincios, hoxe parroquia do Concello de Gondomar. A súa historia está vencellada á dos propios habitantes desta chan miñorana, e a persoeiros como Xoan I de Castela, Paio Sorrede de Soutomaior e Diego Sarmiento de Acuña (conde de Gondomar). Esta xoia patrimonial será visitada o [vindeiro mércores 29 de agosto, nunha nova Xeira do IEM.](#)

{jathumbnail off}

RESEÑA HISTÓRICA

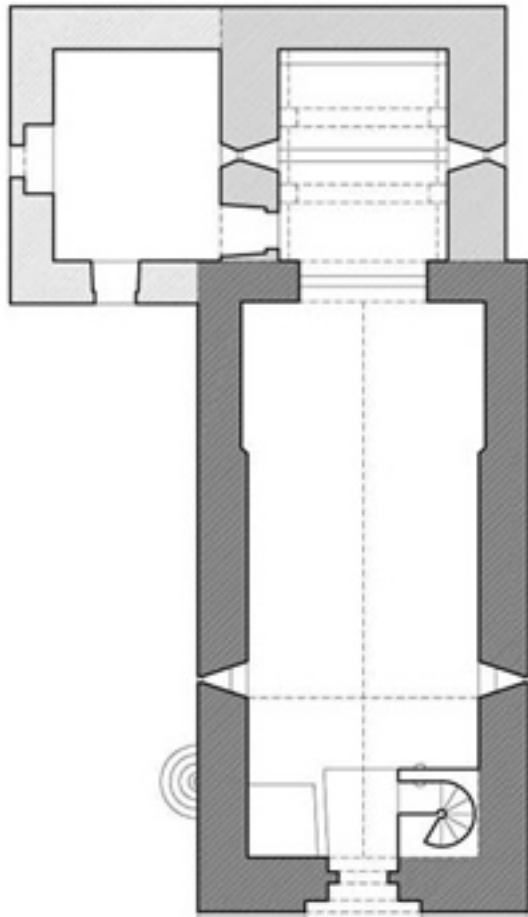
A finais do século XIV Vincios era un coto de xurisdición real que Xoan I de Castela cede a Paio Sorrede de Soutomaior en 1386. O coto durante o século XV englobará a actual

parroquia viguesa de Valadares e seguirá en propiedade dos Soutomaior, emparentados coa casa nobiliaria coruñesa dos Montaos, e a mediados do XVI, en 1555, será adquirido por D. García Sarmiento (IV), tamén da casa de Soutomaior. Este D. García herdara, en 1553, os señoríos de Morgadáns e Peitieiros, e en 1555 adquiriu o couto de Gondomar coa súa xurisdición, escribanía, xulgado e meiriñado, sobre o que funda, en 1579, na cidade de Toro, o Morgado de Gondomar, do que pasan a formar parte os citados señoríos e o couto de Vincios. Posteriormente, en 1617, o fillo de D. García, D. Diego Sarmiento de Acuña, entón propietario do citado Morgado, será nomeado Conde da vila de Gondomar por Filipe III, quedando Vincios vinculada á xurisdición do condado ata que no século XIX, coa chegada do réxime Liberal, pasa a formar parte do Concello constitucional de Gondomar.

No couto de Vincios xa existía, dende finais do século XII ou, se cadra, principios do XIII, a igrexa románica de Santa Mariña. Esta sufrirá diversas reformas e adicións ao longo do tempo, sendo as máis significativas as da ábsida, de mediados do XVI, e a ampliación da sancristía, do XVIII.

ARQUITECTURA.

A igrexa, orientada de xeito canónico segundo o eixe leste-oeste, emprázase nunha topografía de forte pendente en dirección oeste, circunstancia que obriga a que parte da construción quede enterrada. Desta condición xorde un dos maiores problemas do edificio ao longo dos séculos: as filtracións de augas freáticas e humidades.



- fábrica románica..... 
- fábrica renacentista..... 
- fábrica barroca..... 

IGREXA PARROQUIAL DE VINCIOS (segundo a.s.t.)

