

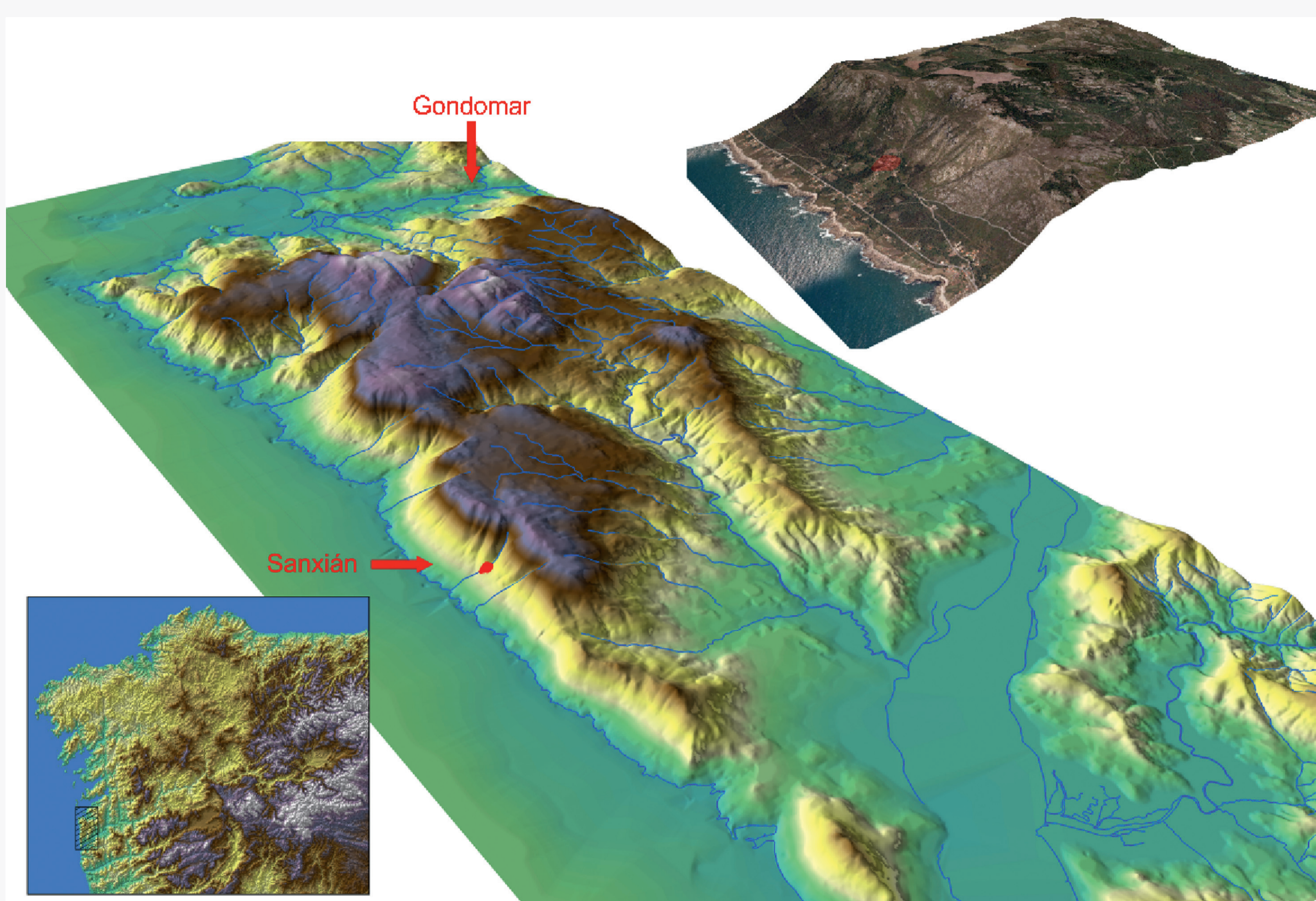
Atopados ³

A fosa 1 de San Xián

Escavación arqueolóxica

EMPRAZAMENTO

O emprazamento das fosas cos cadáveres, segundo as testemuñas orais de familiares e veciños, era o adro da igrexa de San Xián, aldea da xuradía de Marzán da parroquia do Rosal no concello do mesmo nome. Este lugar atópase a uns 40 Km de Gondomar, lugar onde estiveron encarcerados ata o seu posterior asasinato.



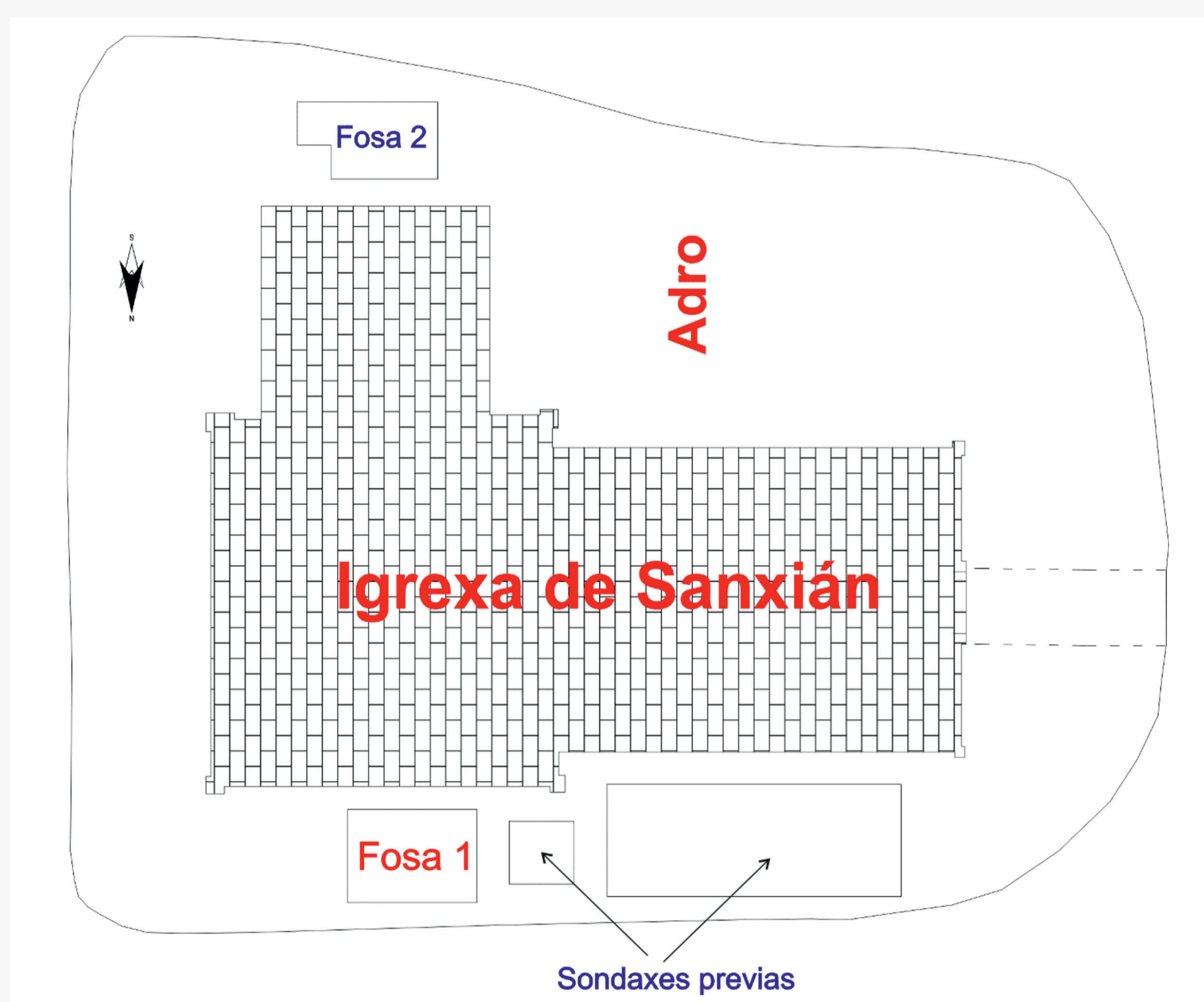
Emprazamento xeral do lugar onde se atopa a fosa



Fotografía aérea coa situación da igrexa no lugar de San Xián.

SONDAXES DE LOCALIZACIÓN

As sondaxes realizáronse na parte norte da igrexa seguindo a información fornecida por Dolores Lomba que lembraba que á altura da nave da igrexa as mozas da aldea limpaban as tumbas que dicían eran dos que mataran na estrada de abaixo. Realizáronse sondaxes amplas tratando de atopar os corpos que nos dicían dispostos leste-oeste, paralelos aos muros da igrexa.



Situación das sondaxes e das fosas identificadas



Aspecto do emprazamento da fosa previo ao inicio da escavación



As primeiras sondaxes

O resultado foi negativo, se ben a partir dos 15/20 cm. aparecían ósos soltos, lóxico por atopármolos nun espazo de enterramento centenario, pero tamén entullo ata os 90 cm. de profundidade que interpretamos como botado alí despois de exhumar os corpos para trasladalos ao cemiterio novo en 1971.



Exemplos de concentracións de ósos non relacionados cos asasinados.



Detalle das botas en conexión con outros elementos esqueléticos.

Procuramos entón á testemuña de Teresa Pérez, que lembraba a apertura da fosa, en febreiro de 1937, e situaba o punto de deposición á altura do altar. Realizamos dúas sondaxes de resultado positivo ao atopar a 1'10 m. de profundidade unhas botas en conexión anatómica con tibias e peronés e en posición non habitual para un enterramento.