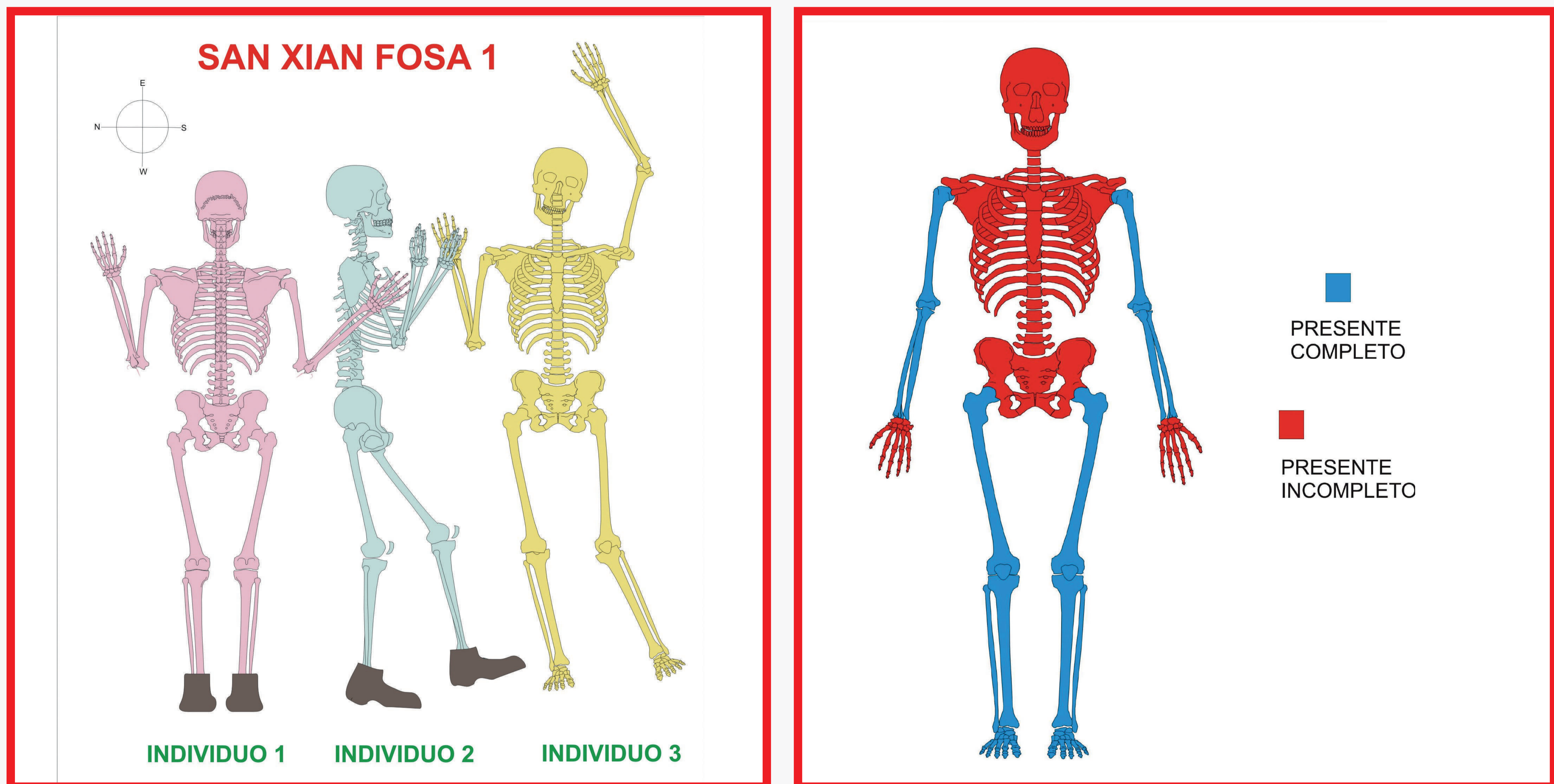


# Atopados <sup>6</sup>

## A fosa 1 de San Xián

Proceso de investigación antropológico-forense e de identificación do esqueleto. Fosa 1-individuo 2  
Hipoteticamente MANOLO "O PALERO DE LAUREANA"

Disposición dos esqueletos na fosa 1.  
O individuo 2 non foi identificado



### INVENTARIO DOS RESTOS ÓSEOS PRESENTES DO ESQUELETO FOSA 1-INDIVIDUO 2

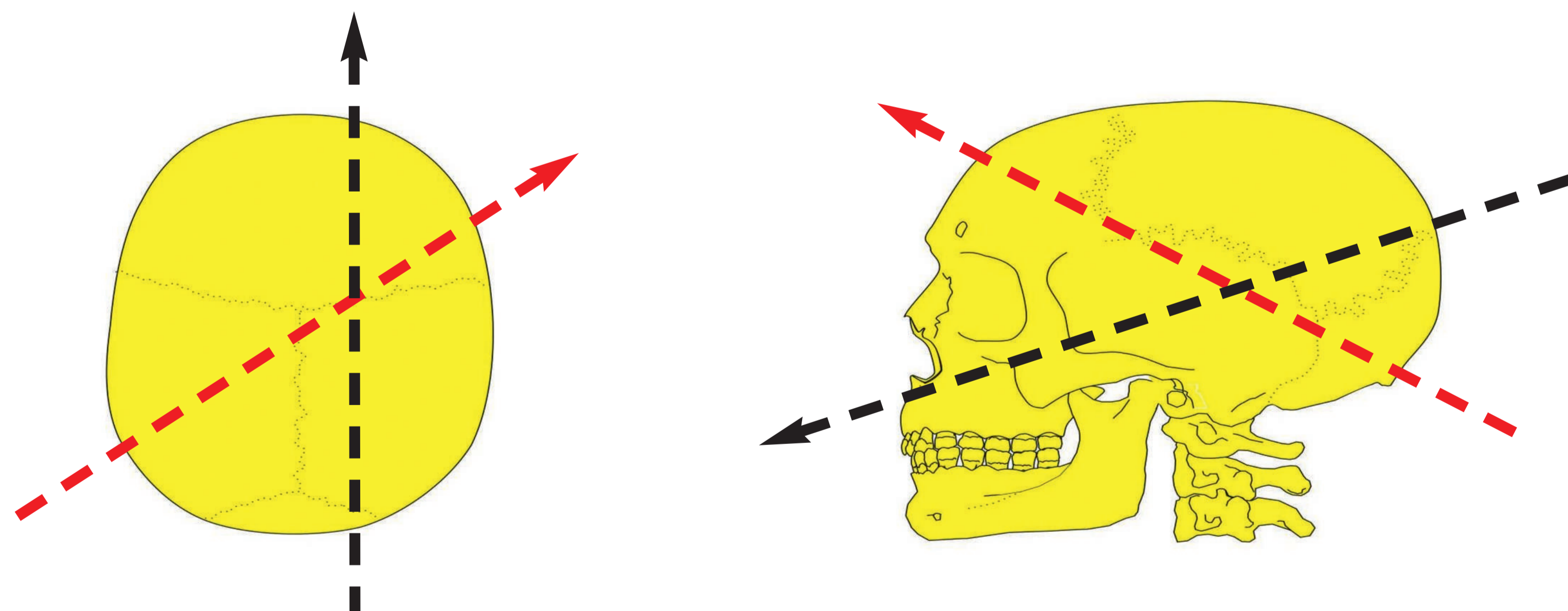


Alguns obxectos asociados á FOSA 1-INDIVIDUO 2 antes e despois da súa limpeza.



Orificio de entrada de proxectil duns 9 mm. en zona media da caluga.

Orificio de entrada de proxectil duns 7 mm. en zona parietal esquerda



Traxectos dos disparos sobre cráneo de F1-E2. En negro o disparo efectuado co proxectil de 9 mm.; en vermello o disparo efectuado co proxectil de 7 mm.

### CONCLUSIÓNS MÉDICO LEGAIS

O estudo antropológico e xenético forense dos restos denominados FOSA 1-ESQUELETO 2 permite concluír que:

- 1) Non foi posible efectuar identificación positiva, aínda que excluimos que os restos pertencen ao pai biolóxico de Ulpiano Iglesias Portela.
- 2) Os restos óseos presentan signos de violencia.
- 3) A orixe médico legal máis probable da morte é a HOMICIDA
- 4) A causa da morte está relacionada cun TRAUMATISMO CRANIO-ENCEFÁLICO SEVERO producido por DISPAROS DE ARMA DE FOGO.
- 5) A vítima recibiu o impacto na cabeza de dous tipos distintos de proxectís (de 9 y 7 mm.) o que suxire o uso de dúas armas distintas.

FERNANDO SERRULLA  
Unidade de Antropoloxía Forense  
Instituto de Medicina Legal de Galicia